



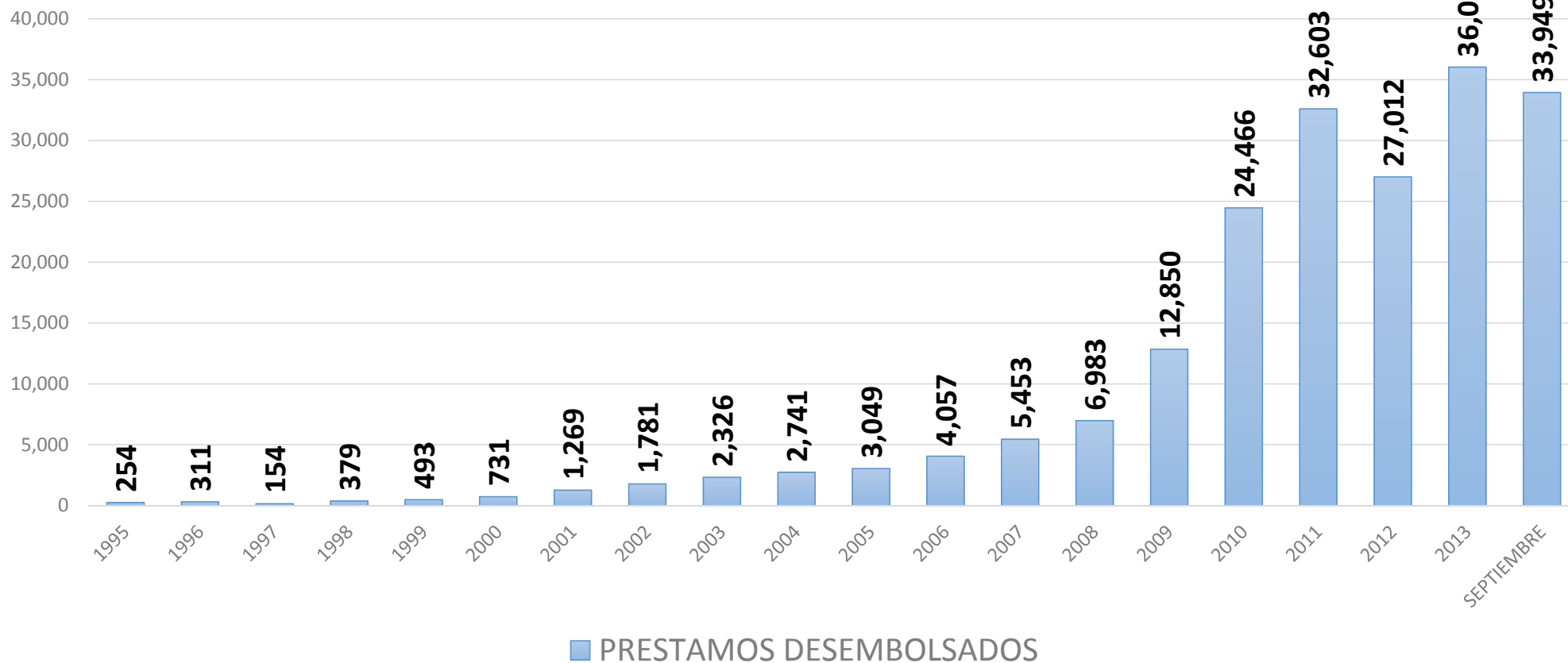
# LOGROS ALCANZADOS

---

Nuestro esfuerzo dirigido a  
dinamizar las **ECONOMÍAS**  
locales.

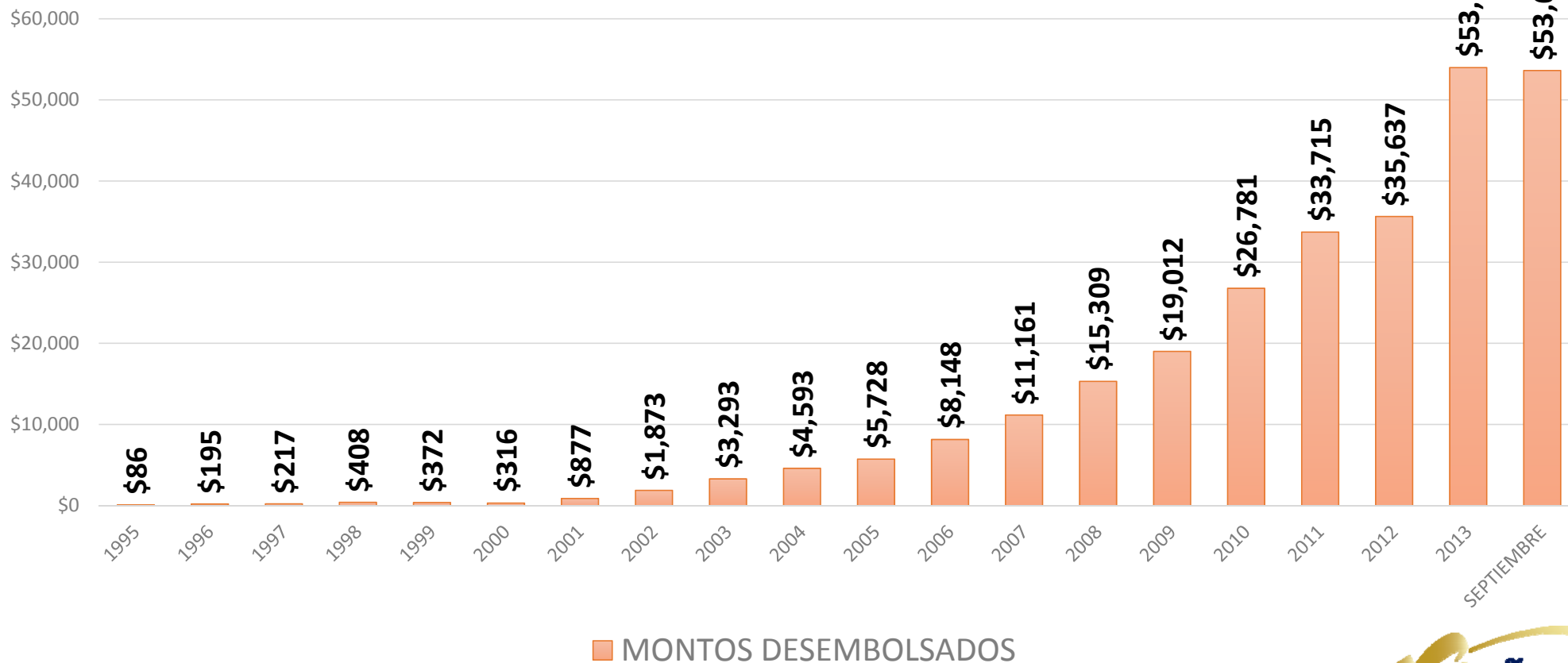
## PRESTAMOS DESEMBOLSADOS

1995 – SEPTIEMBRE 2014



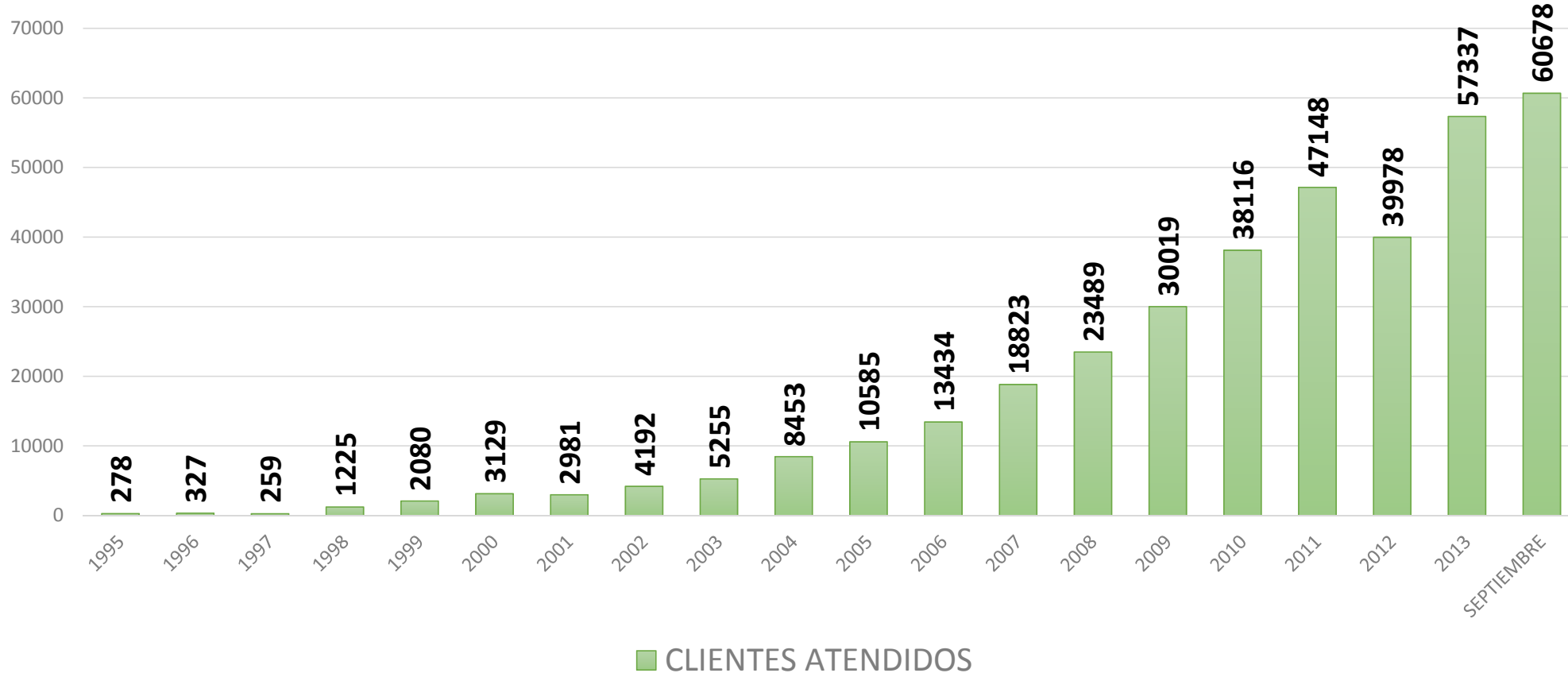
## MONTOS DESEMBOLSADOS

1995 – SEPTIEMBRE 2014 (Miles USD)



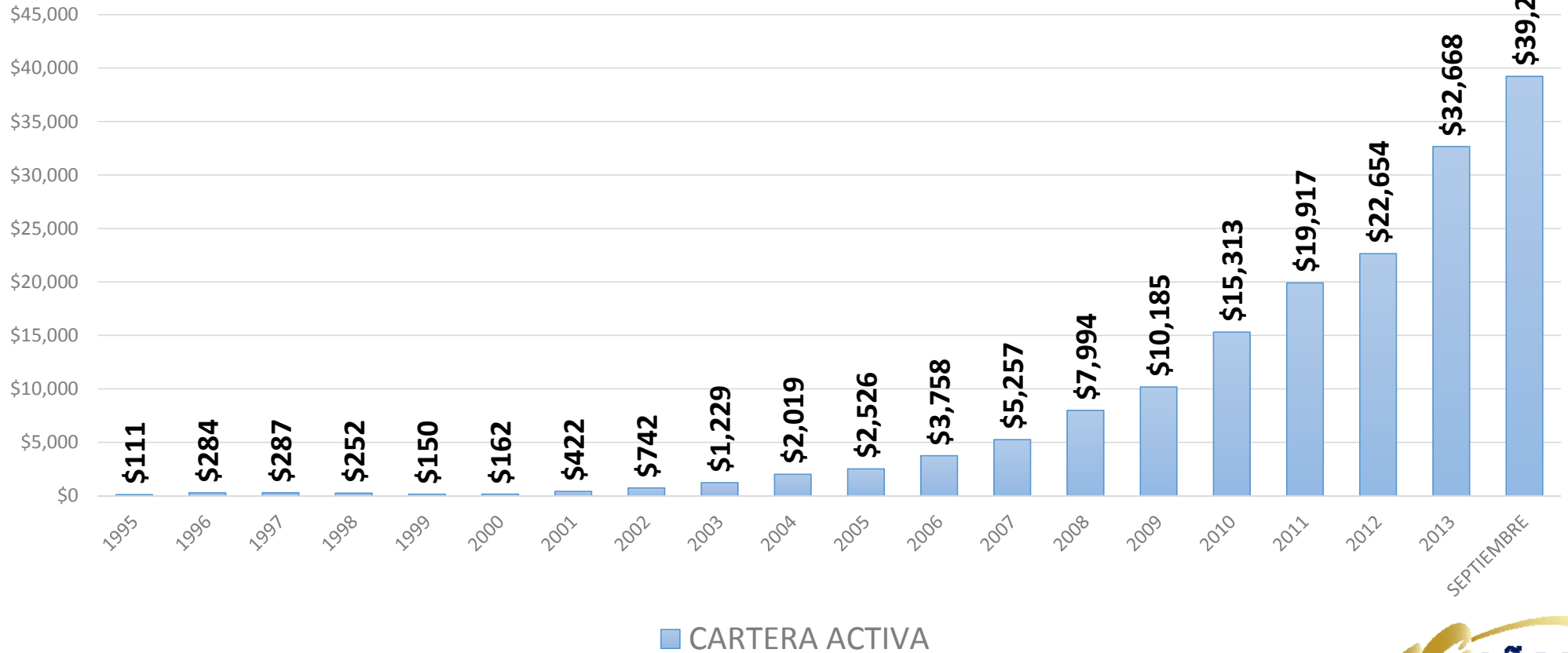
## CLIENTES ATENDIDOS

1995 – SEPTIEMBRE 2014



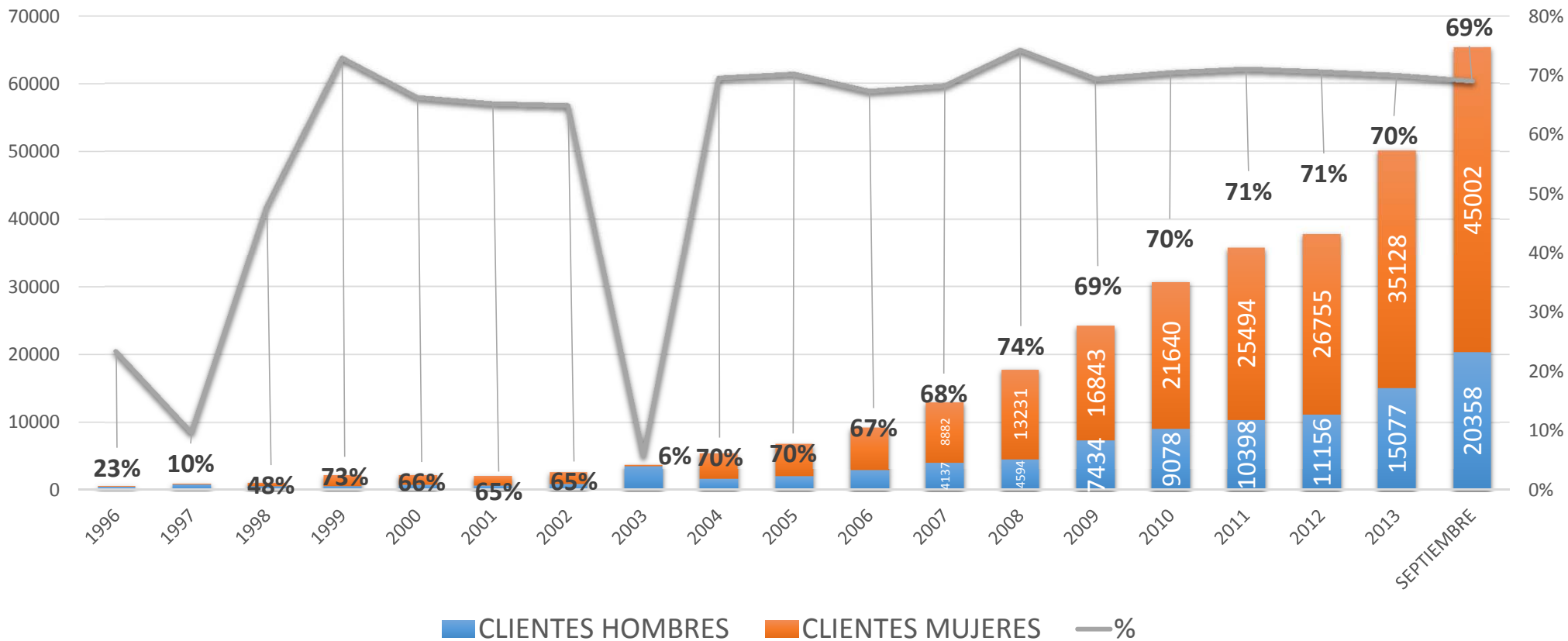
## CARTERA ACTIVA

1995 – SEPTIEMBRE 2014 (Miles USD)



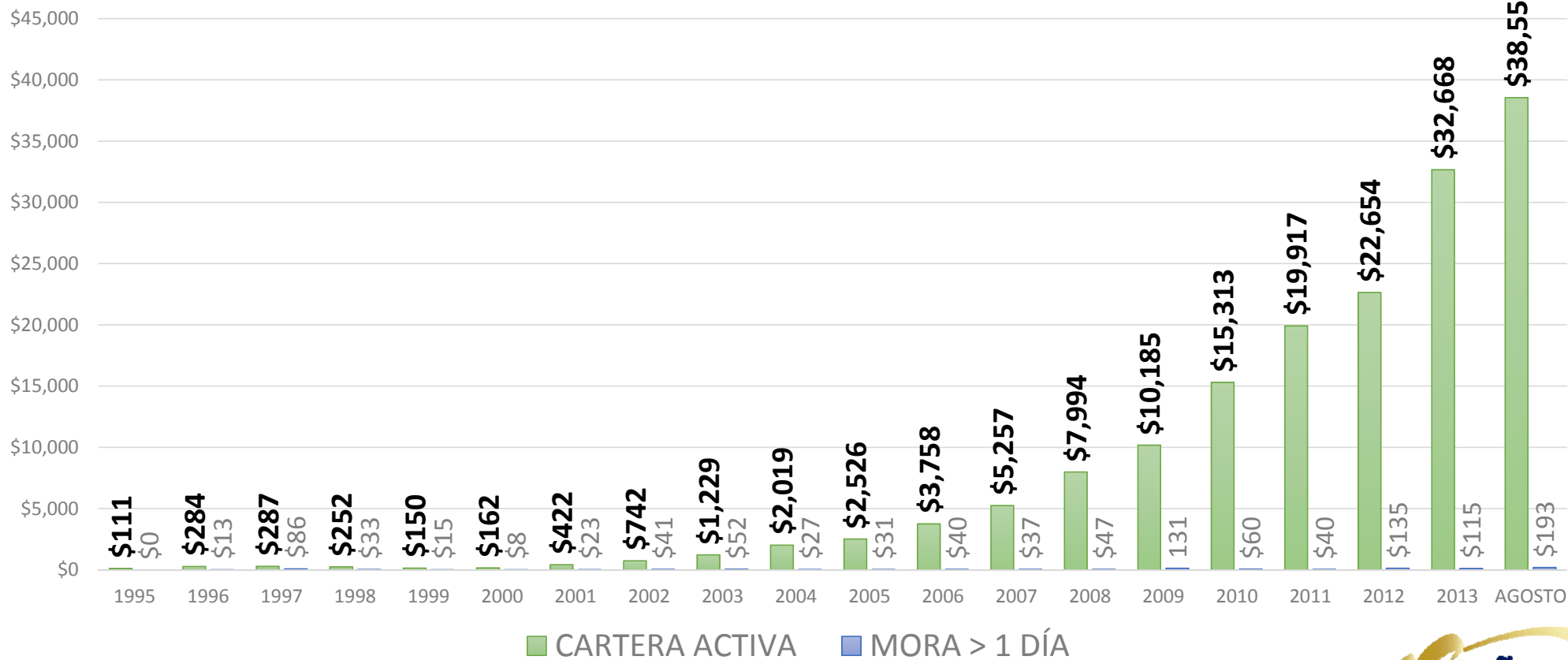
# CLIENTES ATENDIDOS Vs CLIENTES MUJERES

1995 – SEPTIEMBRE 2014



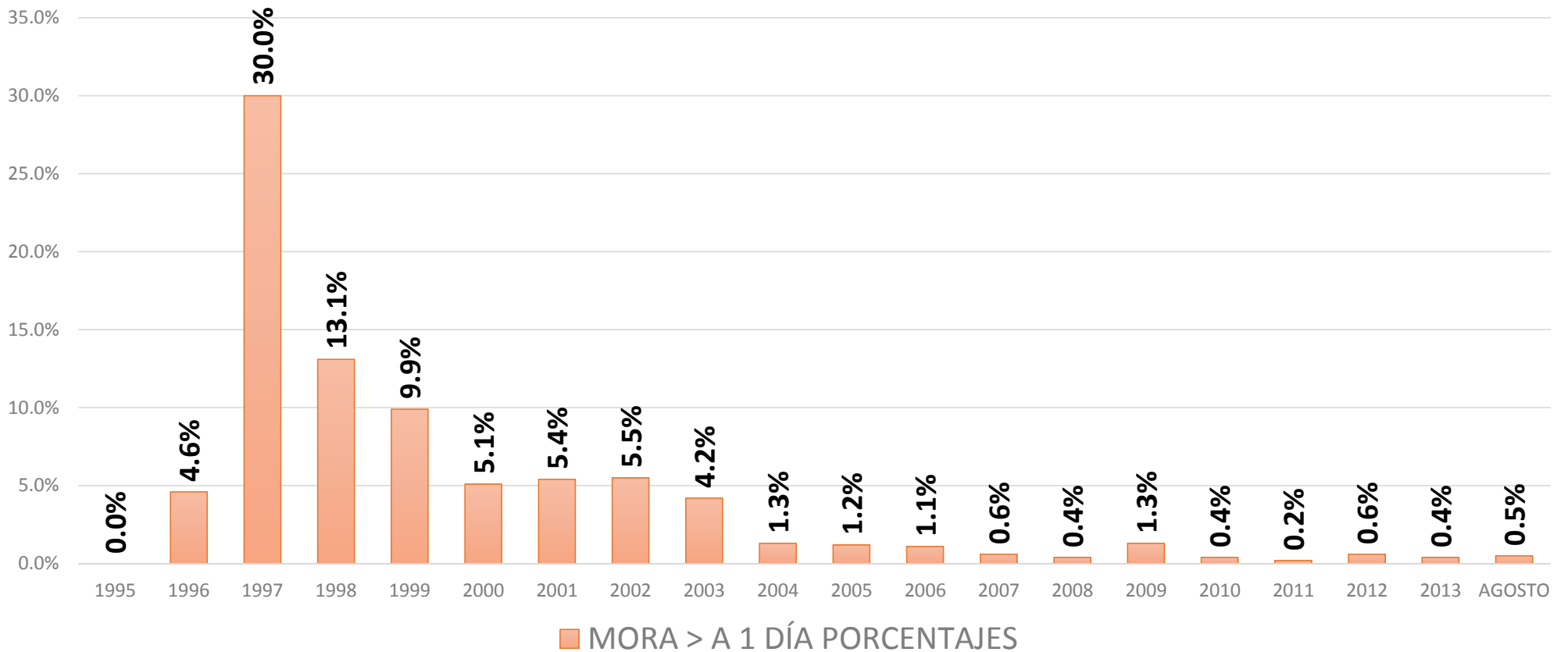
## CARTERA ACTIVA MORA > A 1 DÍA

1995 – AGOSTO 2014 (Miles USD)



## MORA > A 1 DÍA PORCENTAJES

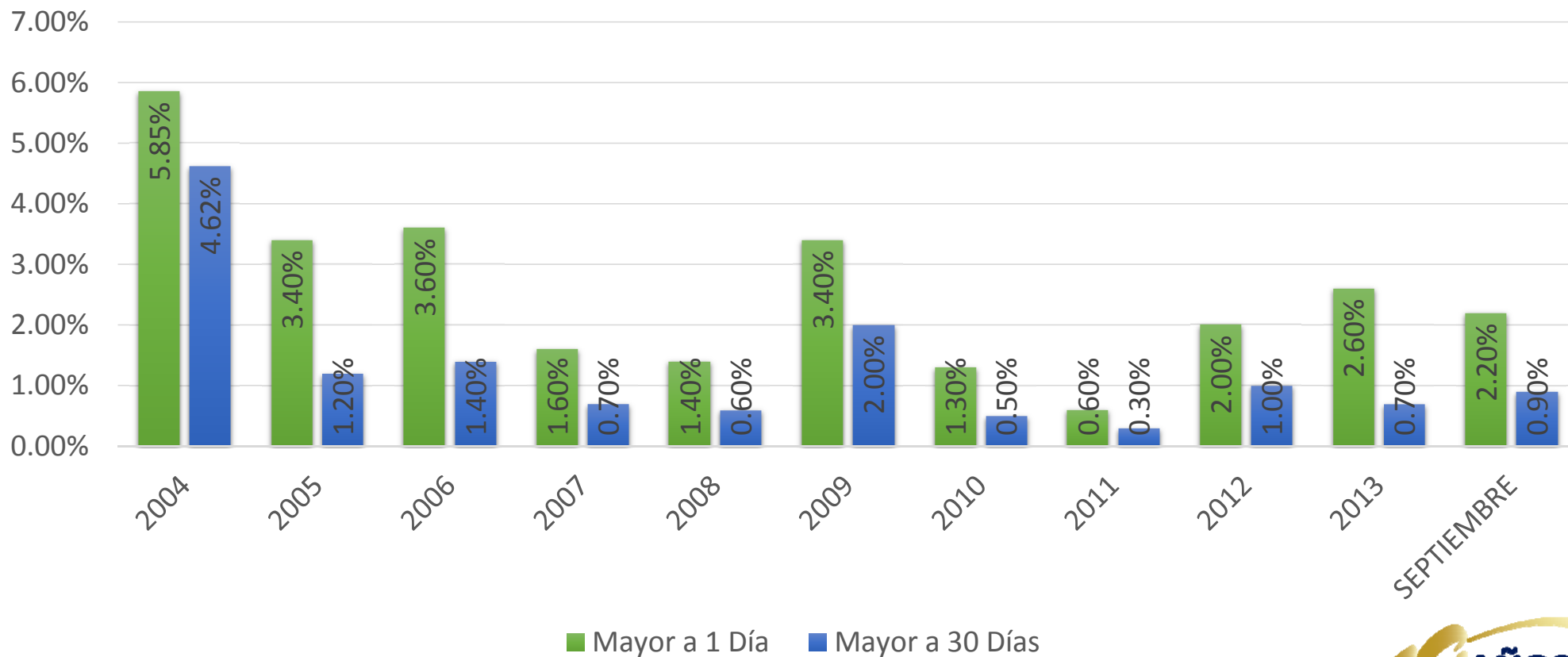
1995 – AGOSTO 2014





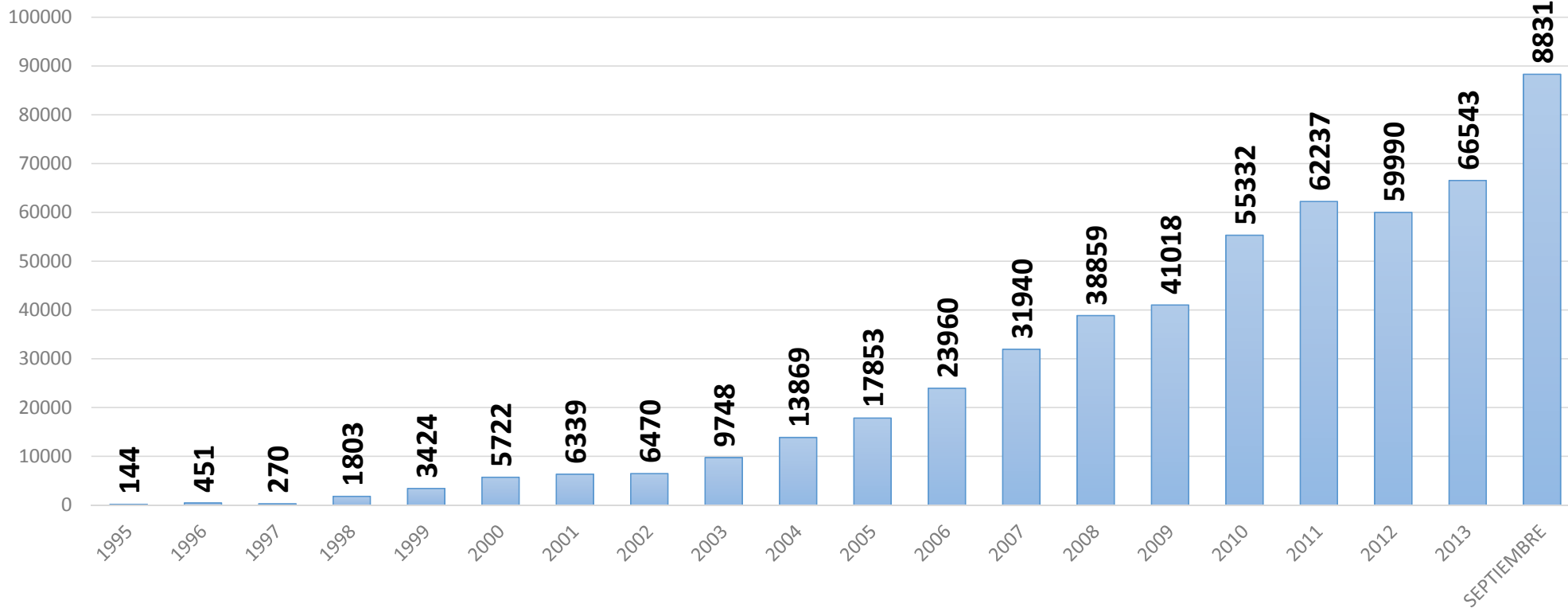
## CARTERA EN RIESGO

1995 – SEPTIEMBRE 2014 (Miles USD)



## EMPLEOS SOSTENIDOS

1995 – SEPTIEMBRE 2014

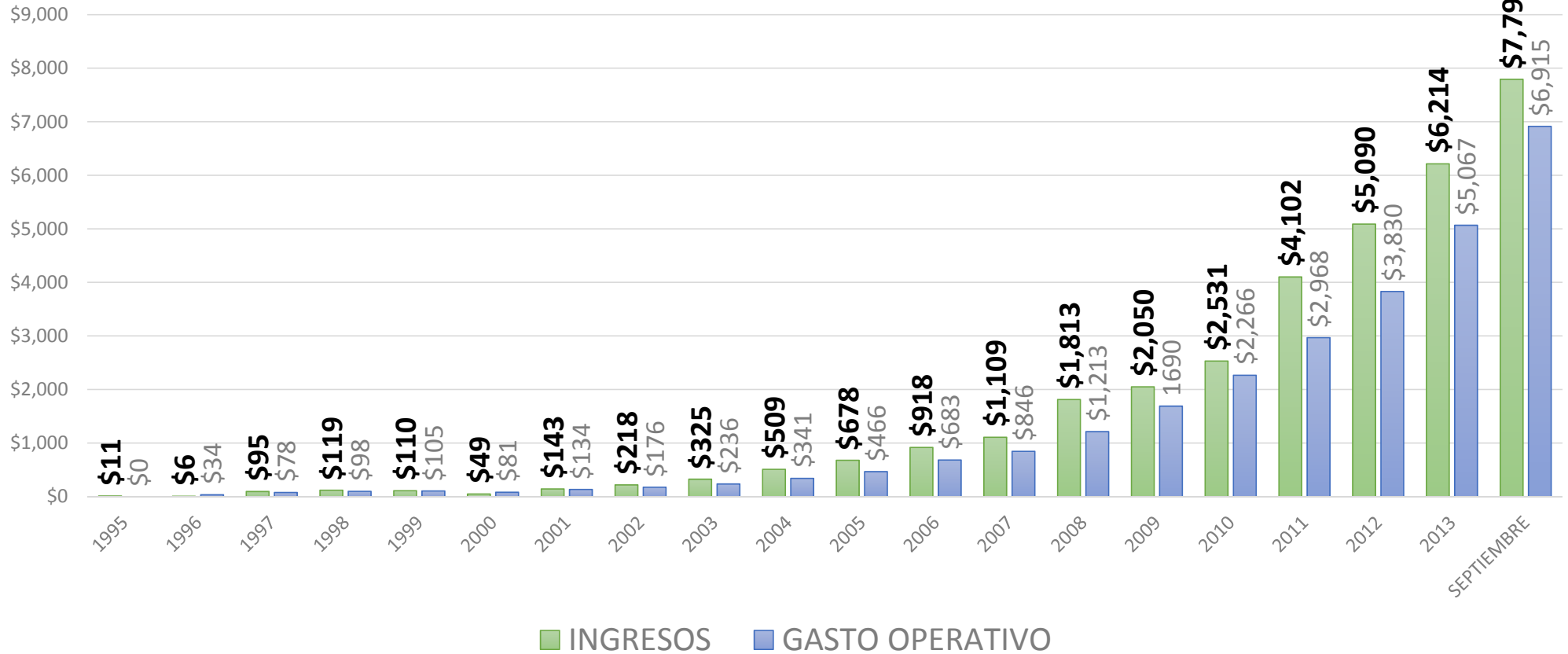


■ EMPLEOS SOSTENIDOS



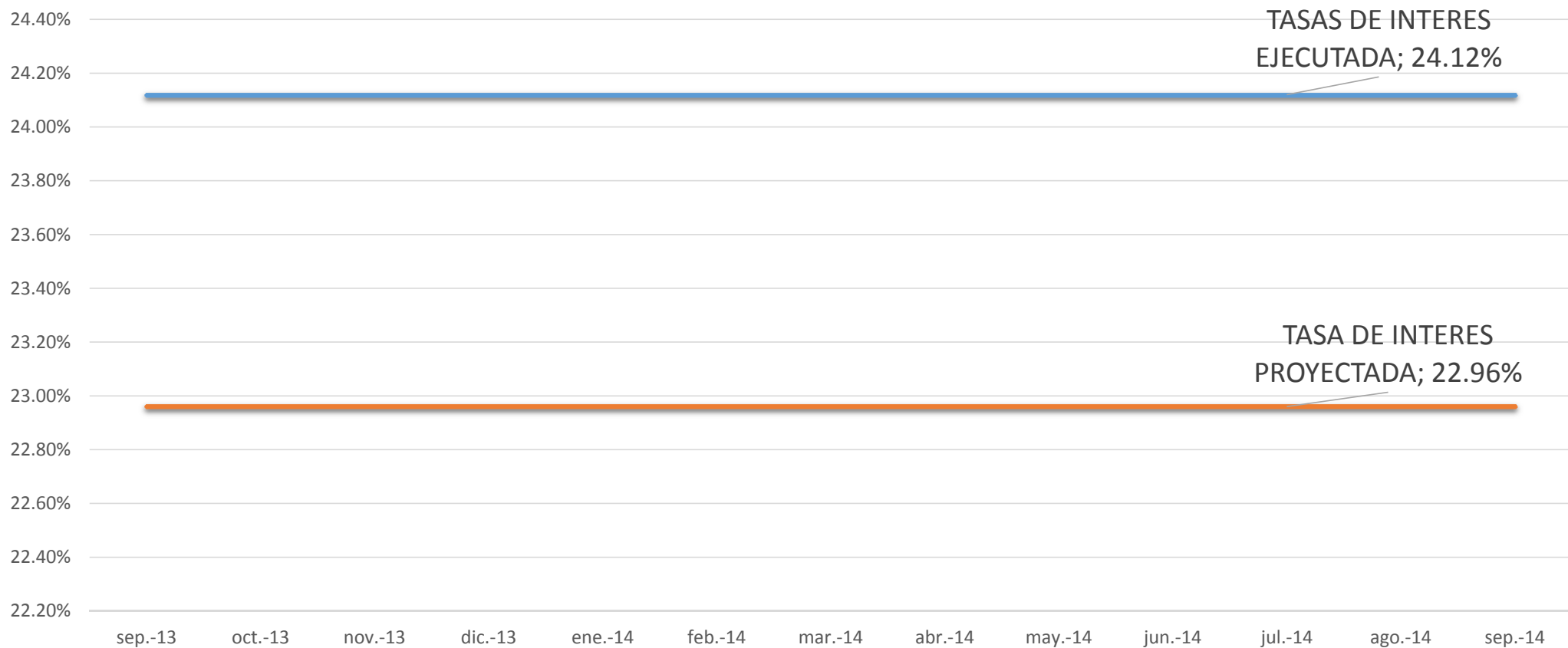
# INGRESOS Y GASTOS

1995 – SEPTIEMBRE 2014 (Miles USD)

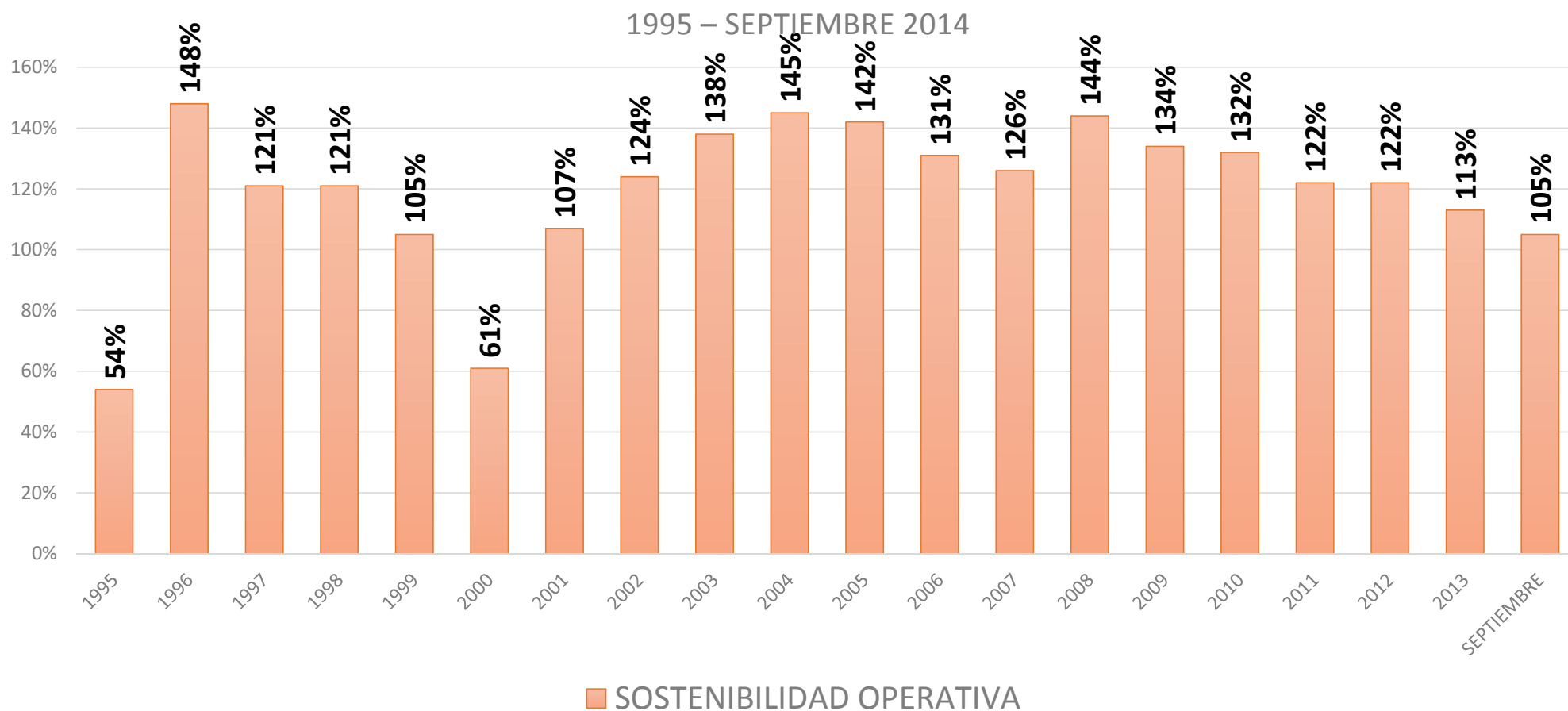


## TASAS DE INTERES MANEJADAS

AF 2013 -2014



## SOSTENIBILIDAD OPERATIVA



## CRECIMIENTO SOSTENIDO



### FODEMI “Crecimiento sostenido y sustentable” – Mes de SEPTIEMBRE 2014



El 69% de la población beneficiaria son mujeres equivalente a **45,002** quienes viven en situación de pobreza.



Morosidad: **0.5%**



Actualmente, posee **65,360** clientes, y una cartera de **\$ 39'229.615**



Beneficiando a **2,753,589** niños.



Se han sostenido a **795,379** empleos.



Se ha atendido con crédito a **415,916** personas.



Ha entregado **321'087,702.00** dólares.